

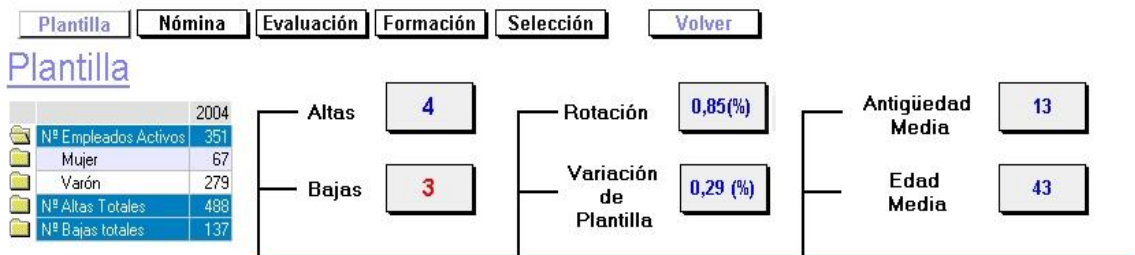
## Advanced Human Resources Strategy

### Soluciones de Inteligencia de Negocio para Recursos Humanos:

Los directivos de Compañías reconocen que hoy en día no pueden actuar basándose sólo en la intuición para hacer crecer su negocio, o para permanecer en el mercado con éxito. Son conscientes de la necesidad de conocer los datos de las funciones de su negocio y que estos datos se transformen en conocimiento que les permita actuar rápida y eficazmente para alcanzar sus metas.

Un área de actividad básica para cualquier Compañía, se encuentra en la administración y gestión de sus recursos humanos, a través de la cual se puede obtener un valor añadido como proceso interno que se transmite directamente hacia nuestros Clientes.

A partir de las herramientas de gestión y análisis de información de Bitam, hemos diseñado una solución a medida de algunos de los ERP's más importantes del mercado: Meta4, PeopleSoft-Oracle, SAP, CCS, Navision ...



Una solución empresarial que permita conocer y transformar la información clave que se almacena en los sistemas de gestión y traducirla en acciones concretas con beneficios tangibles: reducción de costes, mayor rentabilidad aprovechando al máximo los activos humanos y mejores relaciones comerciales.

Para ello hemos dibujado distintos escenarios desde los que consultar y analizar la información, tanto para el área de Nómina como para Recursos Humanos.



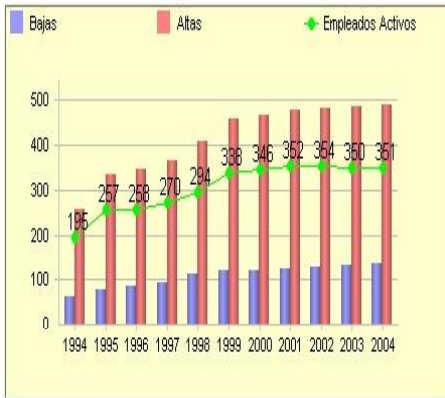
### Coste de nómina

3-Trim. 2003

Desglose	jul 2003	ago 2003	sep 2003
Total Devengos	228.759	228.325	223.633
Coste SS Empleado	44.006	43.937	43.651
<b>Total Coste Nómina</b>	<b>272.765,00</b>	<b>272.262,00</b>	<b>267.284,00</b>
<b>Variación año anterior</b>	<b>2,31 (%)</b>	<b>2,31 (%)</b>	<b>1,75 (%)</b>

Desde el punto de vista del **cálculo de nómina**, nos permitirá obtener información no solo actual, sino que podremos comparar distintos periodos de tiempo y evaluar la tendencia en el coste de la misma. Analizar y comparar los acumulados perfectamente desglosado por sociedades, departamentos, centros de trabajo, centros de coste, categorías, conceptos de nómina, costes de los seguros sociales, etc.

Para la gestión de la información del área de **recursos humanos**, disponemos de escenarios en los que visualizar y analizar todo lo relacionado con las áreas de Personal-plantilla (altas, bajas, absentismos, pirámide de edad...) así como de selección (candidatos) y formación (eventos, evaluación, resultados, número de horas, costes derivados (por curso, empleado, etc.).



Se trata de una herramienta sencilla y fácil de utilizar para el usuario final, alejándose de la complejidad del módulo de "Consulta" que ofrecen los sistemas de gestión. Con ella podrá elaborar:

- Análisis de tendencias
- Plantillas de análisis
- Proyecciones basados en métodos estadísticos
- Análisis por excepción
- Análisis multidimensional
- Consultas no planificadas con subtotales, alarmas, cálculos complejos

Con esta solución cualquier usuario, con permiso para ello, podrá crear sus propias consultas e informes, de una manera rápida y sencilla, únicamente filtrando por el área que deseemos analizar: Categorías, puestos, unidades, conceptos, eventos, etc... La solución puede ser implementada a través de toda la organización usando diferentes medios y formatos, según las necesidades y perfiles de cada usuario.



Con ello logramos eliminar los tiempos de espera para poder elaborar cualquier informe que no este predefinido en el sistema, obteniendo una gran versatilidad en los mismos, ya que de una manera sencilla podremos añadir tanto periodos de tiempo como dimensiones adicionales y por tanto analizar la evolución de los indicadores y dimensiones claves en nuestra Organización.

